

シート 4

第 学 年 組 番 氏 名

※ 解答は、《解答欄》に書きなさい。

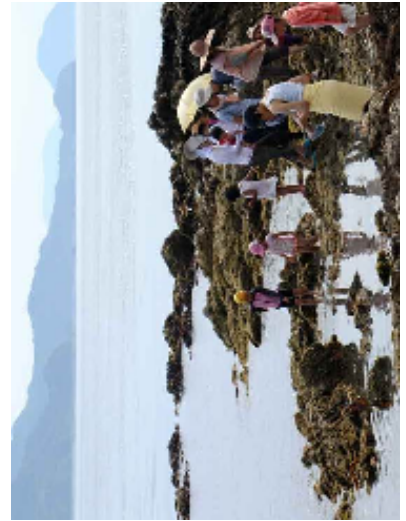
ポイント

- ・ 目的に応じて必要な情報を読み取る。
- ・ 段落の役割に注目して、文章構成をとらえる。
- ・ 事象を表す多様な語句に関心をもち理解を深める。

青木さんは、次の【記事】を読んで、次ページの【ノート】をまとめました。

【記事】※**1**～**7**は、段落番号を示しています。

- 開発や工業化による公害に覆われた高度経済成長期の日本。産業集積地を抱える瀬戸内海にも工場や生活の排水が流れ込み、赤潮が多発。浜に油が打ち上げられるなど国立公園は見る影もなかった。一九七三年の瀬戸内海環境保全特別措置法（瀬戸内法）制定で、埋め立てや排水が規制されるようになったが、環境問題に取り組む市民団体は「海の生命力は弱っている。」と危機感をあらわにする。
- 豊かさの指標の一つとなる瀬戸内の漁獲量は、農林水産省統計で七〇～八〇年代に平均四〇万トン以上だったが、その後は減少傾向が続き、二〇二二年度までの直近六年間は二〇万トンを割り込む。水産庁瀬戸内海漁業調整事務所指導課は「温暖化による海水温上昇や過去の乱獲、埋め立て・護岸整備による藻場や干潟の減少、窒素やリンの濃度低下が原因として考えられる。」と説明する。
- 環境に関する様々な問題の解決に向けて取組を進めている「環瀬戸内海会議」は、瀬戸内法改正による規制強化が必要と主張しているが、一方で、社会に対策の必要性をアピールし、若い世代に関心をもってもらうことが課題ともなっている。
- その試みの一つが、二〇〇二年から十府県で実施している海岸生物調査で、巻き貝の一種のイボニシの数や、生物の種類などを記録している。二〇一三年には愛媛だけで十か所を回り、七月に松山市の中島で行われた調査では、自然観察会も兼ね、小学生ら約二〇人が参加した。
- 愛媛での調査の中心となり、子どもへの説明役も務める同会の担当者は、「子どものころは磯しゅうにアワビがいたが、一九九五年ころから明らかに減った。」と顔を曇らせる。
- 人が気づかない環境異変に、海岸近くの生物は敏感に反応するが、観察を続けなければ分かりにくい。「取り返しがつかなくなる前に問題提起するため、長期間、多くの場所でデータを蓄積することが大事。」との言葉もあつた。
- 調査にはもう一つ意味がある。同会の局長は「磯に子どもを連れて行くと目がキラキラ輝く。自然をあるがままに残すことの大切さを感じてもらうことが、未来を担う子どもへの贈り物になる。」と力を込めた。



(二〇二四年三月二十七日 愛媛新聞より 記事・写真とも愛媛新聞社提供)

1 【記事】には次の一段落が抜けています。どの段落の後に入りますか。段落番号で答えなさい。

鮮魚卸売業を営む実感として、貝・魚のえさや産卵場所となる海藻が減る磯焼けや、砂地の海底が泥に覆われるなどの変化を挙げ、温暖化や埋め立ての影響の可能性を指摘し、「環境を元に戻し、海が本来持つ力を回復させる必要がある。」と話す。

【三ページ】

【ノート】

《瀬戸内海の漁獲量が減少している原因》

- 温暖化による海水温上昇
- 過去の乱獲
- 埋め立て、護岸整備による藻場や干潟の減少
- 窒素やリンの濃度低下 … 赤潮の発生を招き、魚介類に深刻な影響を与える。

《解決に向けて》



海岸生物調査

「多くの場所で継続して行う」の理由

- A に気づくため。
- B を感じてもらうため。

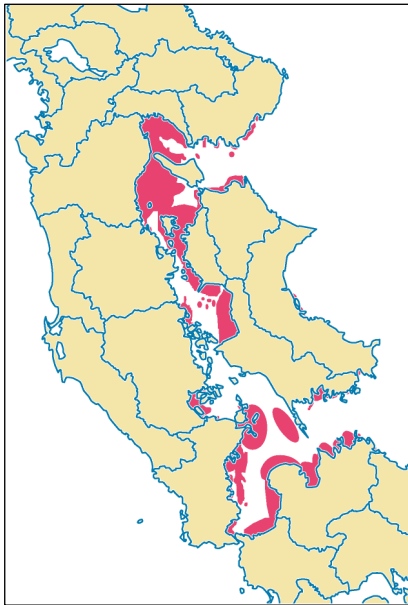
2 青木さんは【ノート】に【記事】を読んだあと、自分が調べた事柄も書きました。その部分のはじめの五字を書きなさい。

3 青木さんは【記事】で述べられている海岸生物調査の意味について、のようにまとめました。A・Bに当てはまる言葉を【記事】の文中から、Aは十一字で、Bは十七字で抜き出して書きなさい。

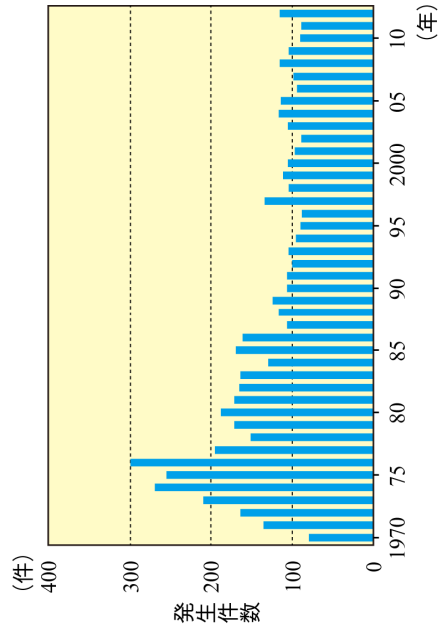
4 「赤潮」に興味をもった青木さんは、資料A、Bをもとに、次の文章をまとめました。文章中の（ア）～（オ）に当てはまる県名または数字を書きなさい。

二〇〇九年の瀬戸内海における赤潮発生海域（濃い色の部分）は、西から福岡県、大分県、（ア）県、広島県、愛媛県と続き、特に香川県、（イ）県、（ウ）府の沿岸に広く見られる。

赤潮の年間発生件数は、（エ）年のほぼ三〇〇件をピークに、その後は減少しており、一九七三年に施行された瀬戸内海環境保全特別措置法が功を奏していると考えられる。一九九〇年以降は、およそ（オ）件前後で横ばいとなっている。



資料A 赤潮の発生海域（2009）



資料B 赤潮の発生件数（2014）

《資料A、Bは、瀬戸内海環境情報センターウェブページを参考に作成》

シート 4 解答欄

第 学年 組 番 氏名

1

--

2

--	--	--	--

3

A

--	--	--	--	--	--	--	--	--	--

B

4

ア () イ () ウ ()
エ () オ ()

シート 4 正答例

- 1 5
- 2 赤潮の発生
- 3 A 人が気づかない環境異変
B 自然をあるがままに残すことの大切さ
- 4 ア 山口 イ 兵庫 ウ 大阪 エ 一九七六 オ 一〇〇